

## 1 OBJETIVO DO DOCUMENTO

Este documento tem como objetivo orientar os passos para a instalação do software Supsdwn versão 4.0.2.0, juntamente com suas respectivas dependências.

## 2 DEPENDÊNCIAS

O Supsdwn 4.0.2.0 requer o Microsoft .NET Framework versão 4.0 (ou superior) e de seu Language Pack. Caso não estejam instalados, eles estão disponíveis em:

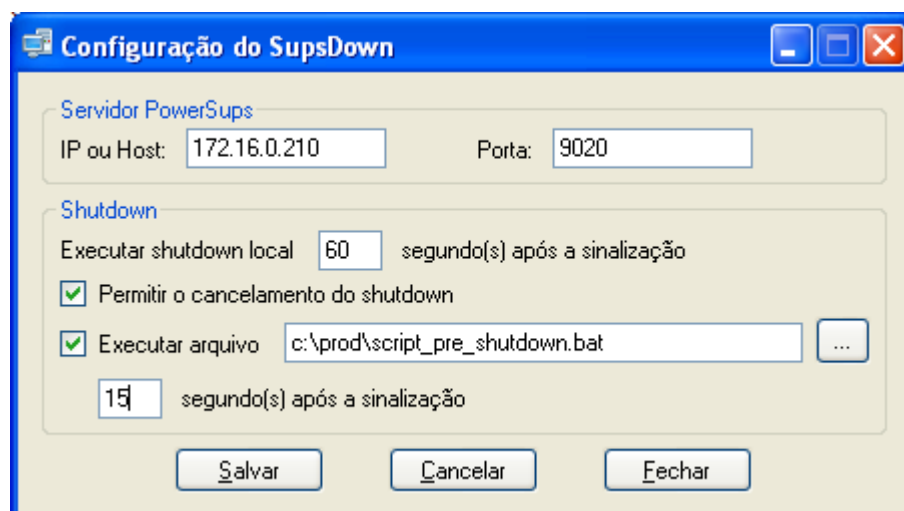
<http://www.microsoft.com/download/en/details.aspx?id=17851>

<http://www.microsoft.com/pt-br/download/details.aspx?id=1333>

## 3 PROCESSO DE INSTALAÇÃO

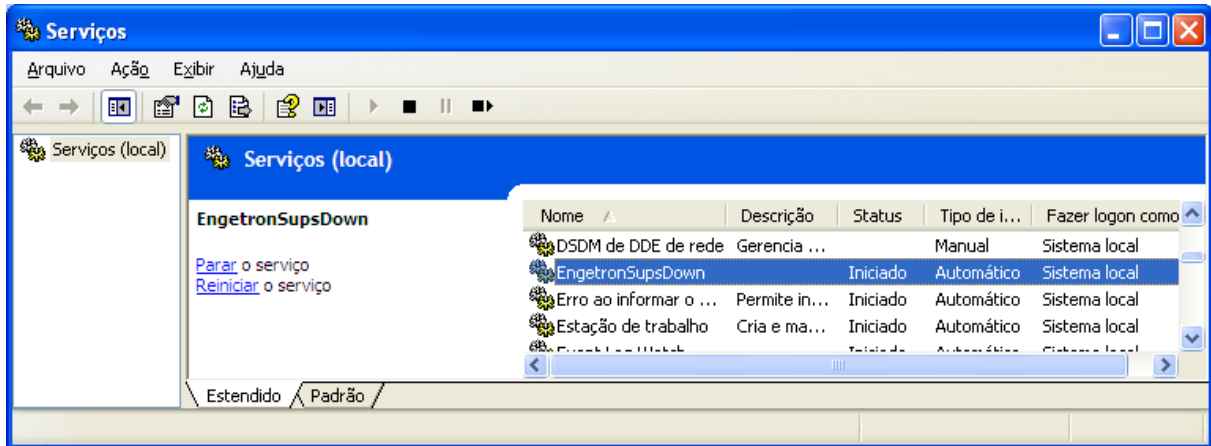
Após a execução da sequência de tarefas listadas abaixo, o sistema de Shutdown estará em pleno funcionamento.

1. Autenticado como Administrador, execute o programa SupsDownSetup.exe disponibilizado pela Engetron. É preciso confirmar as informações solicitadas (aceitação de termos de contrato, local de instalação e configuração).
2. Execute o programa SupsDownFrontEnd.exe (localizado na pasta escolhida para a instalação ou em forma de atalho na área de notificação do Windows) e insira os dados do servidor e demais parâmetros de operação de Shutdown. A seguir, um exemplo de configuração:



3. Reinicie o Windows.

4. Em Iniciar/Executar, execute o comando “services.msc” (sem aspas). Verifique se o status do serviço “EngetronSupsDown” é igual a “Iniciado”, conforme imagem abaixo:



5. Verifique se o PowerSups em execução no servidor configurado no passo 2 recebeu a conexão do SupsDown. A conexão recebida pelo PowerSups pode ser verificada no frame “Conexões Remotas”, aba “Clientes Conectados”.